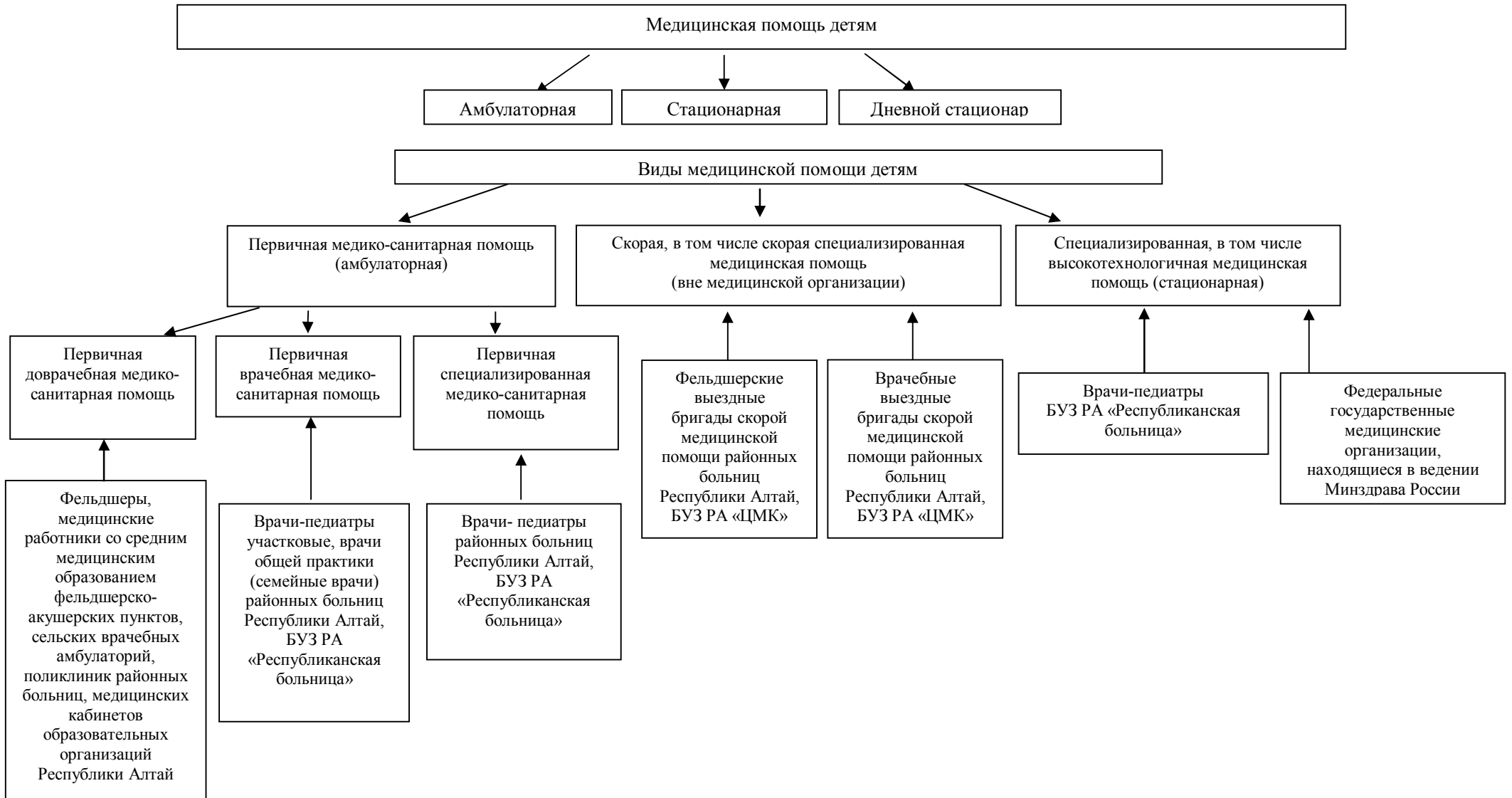


СХЕМА
оказания педиатрической помощи в Республике Алтай
(в соответствии с приказом Министерства здравоохранения и социального развития Российской Федерации от 16 апреля 2012 года № 366н «Об утверждении Порядка оказания педиатрической помощи»)



СХЕМА

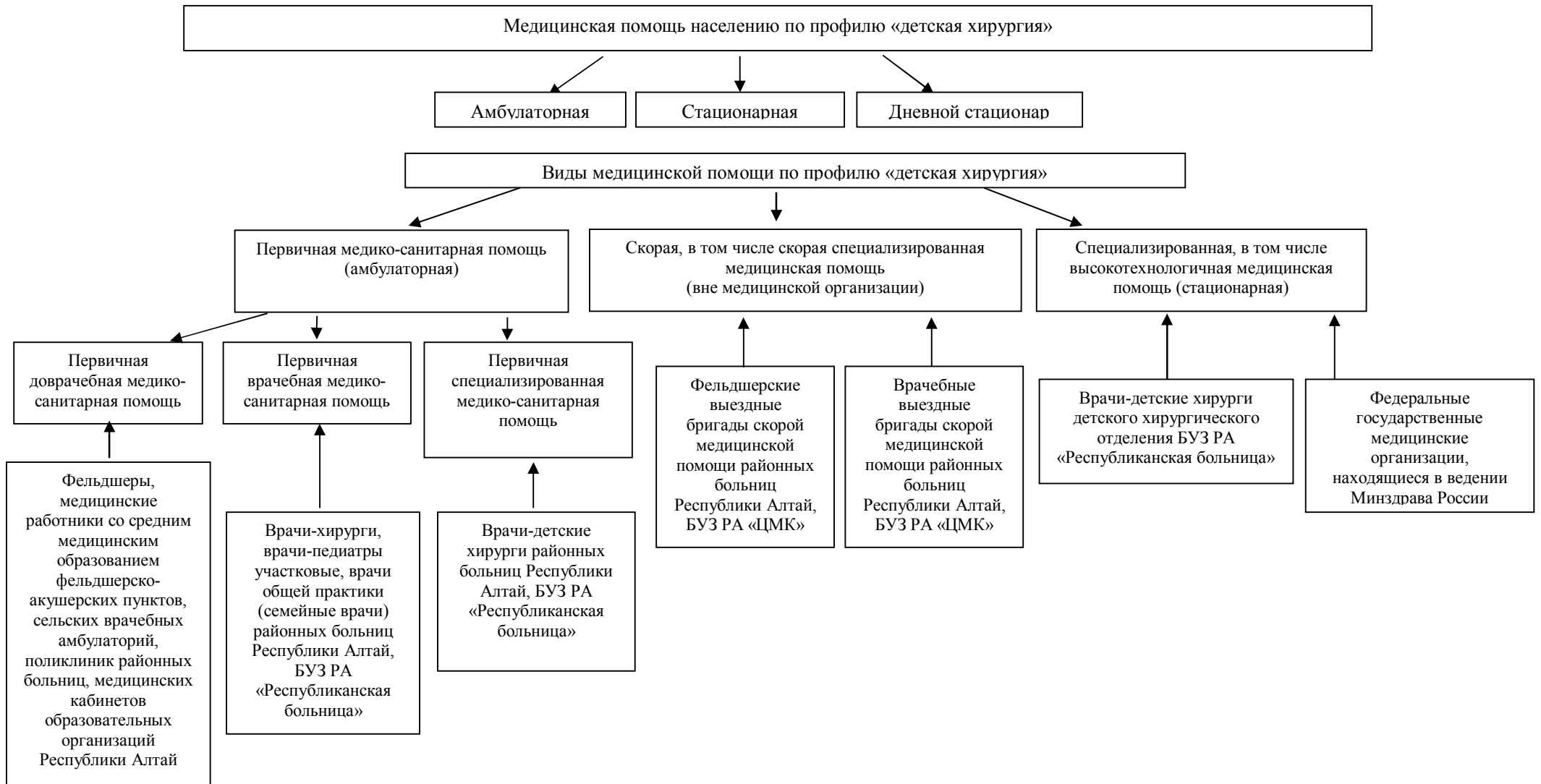
маршрутизации детей при оказании им педиатрической помощи в Республике Алтай



СХЕМА

оказания хирургической помощи детям в Республике Алтай

(в соответствии с приказом Министерства здравоохранения и социального развития Российской Федерации от 31 октября 2012 года № 562н «Об утверждении Порядка оказания медицинской помощи по профилю «детская хирургия»)



СХЕМА

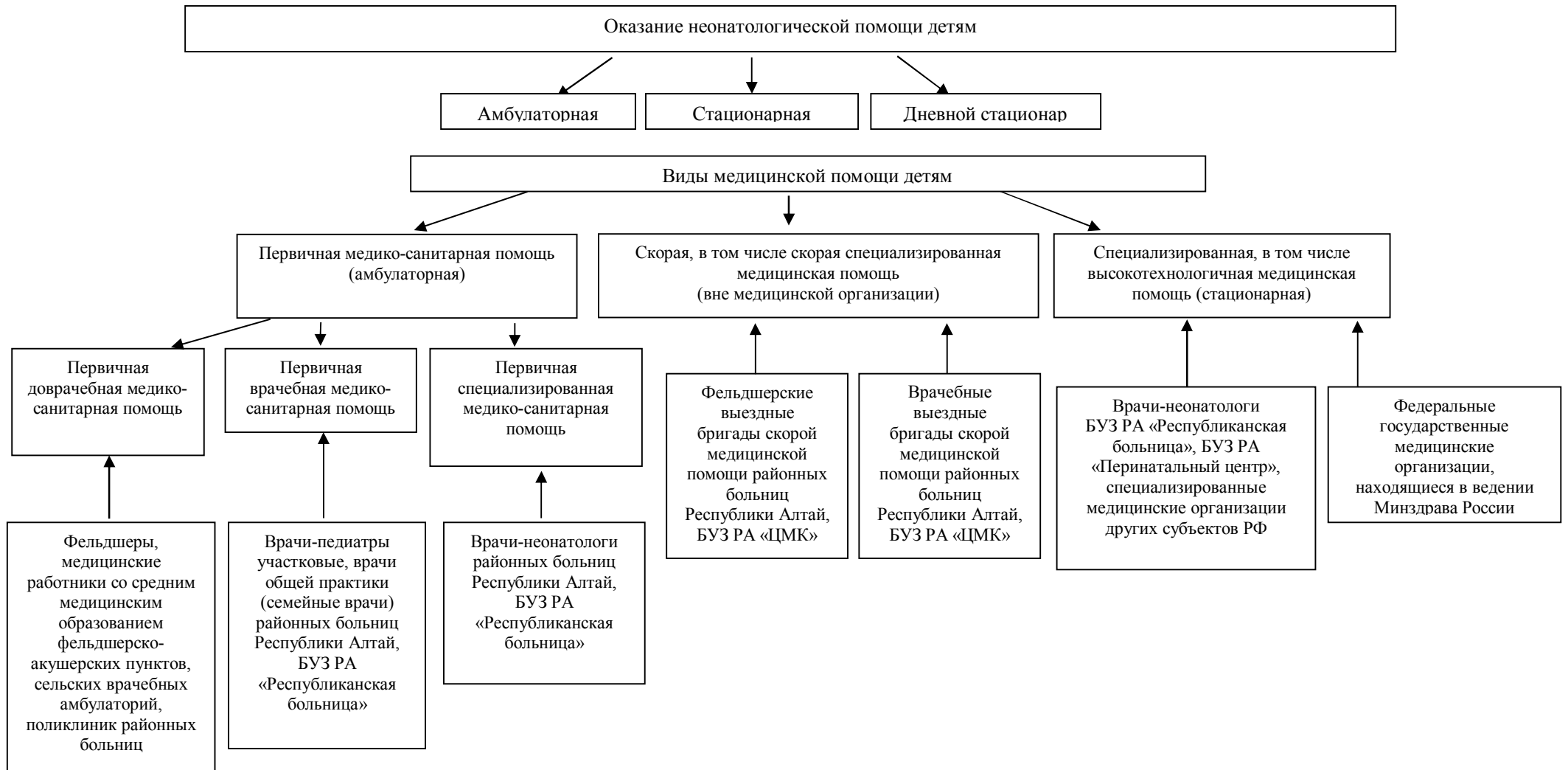
маршрутизации детей при оказании им хирургической помощи в Республике Алтай



СХЕМА

оказания неонатологической помощи детям в Республике Алтай

(в соответствии с приказом Министерства здравоохранения и социального развития Российской Федерации от 15 ноября 2012 года № 921н «Об утверждении Порядка оказания медицинской помощи по профилю «неонатология»)



СХЕМА

маршрутизации детей при оказании неонатологической помощи в Республике Алтай



СХЕМА
оказания онкологической помощи детям в Республике Алтай

(в соответствии с приказом Министерства здравоохранения и социального развития Российской Федерации от 31 октября 2012 года № 560н «Об утверждении Порядка оказания медицинской помощи по профилю «детская онкология»)

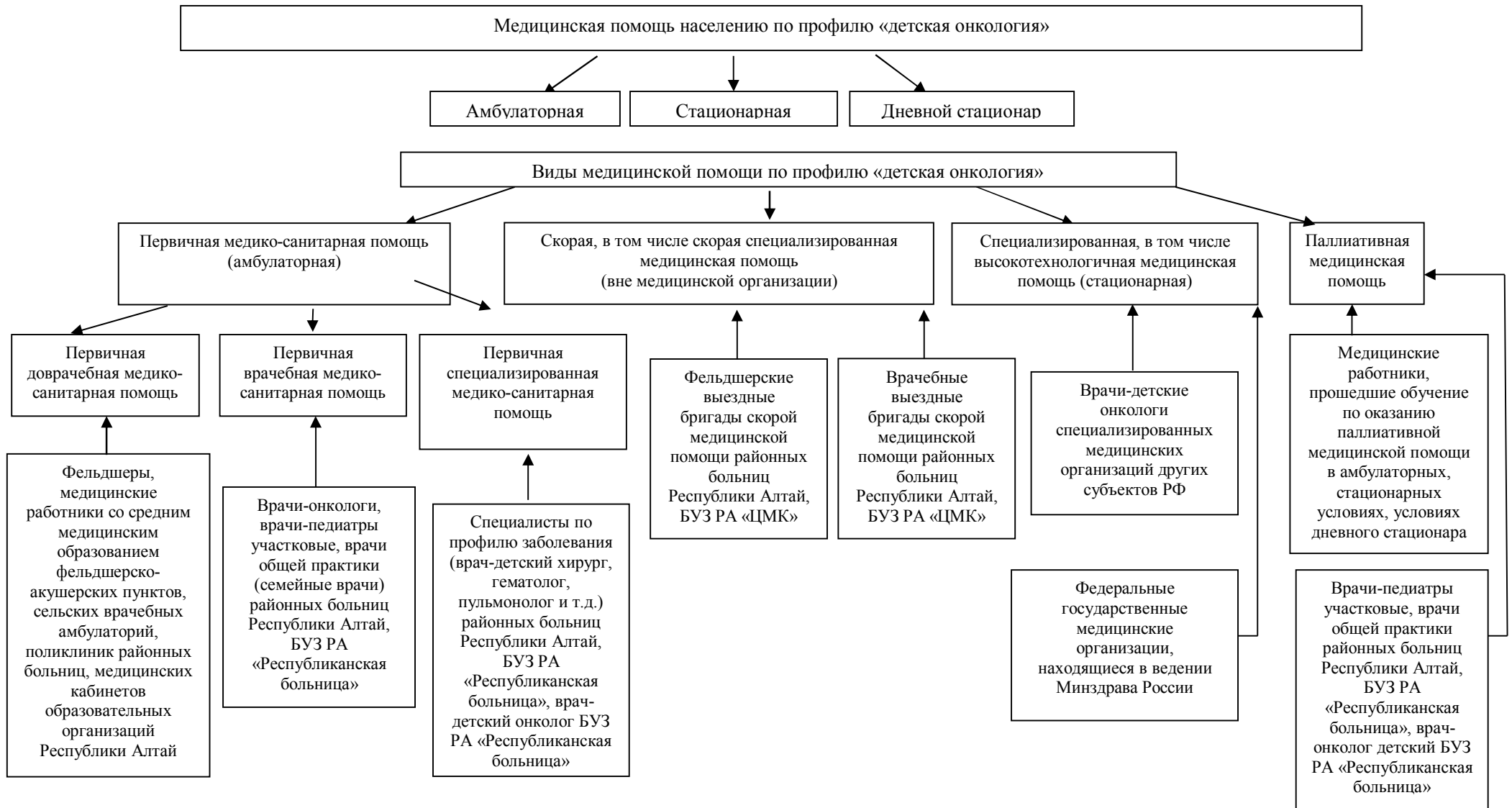
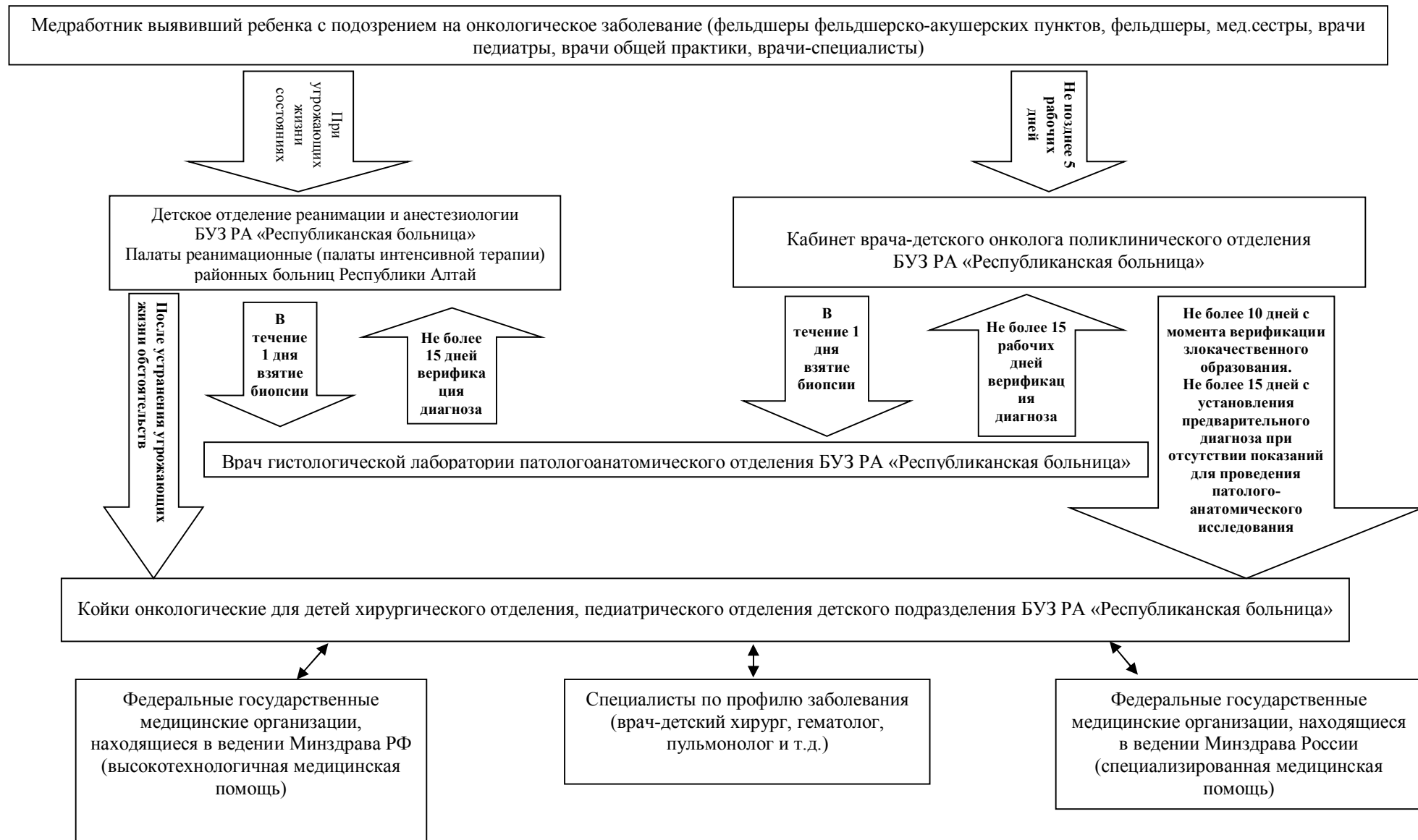
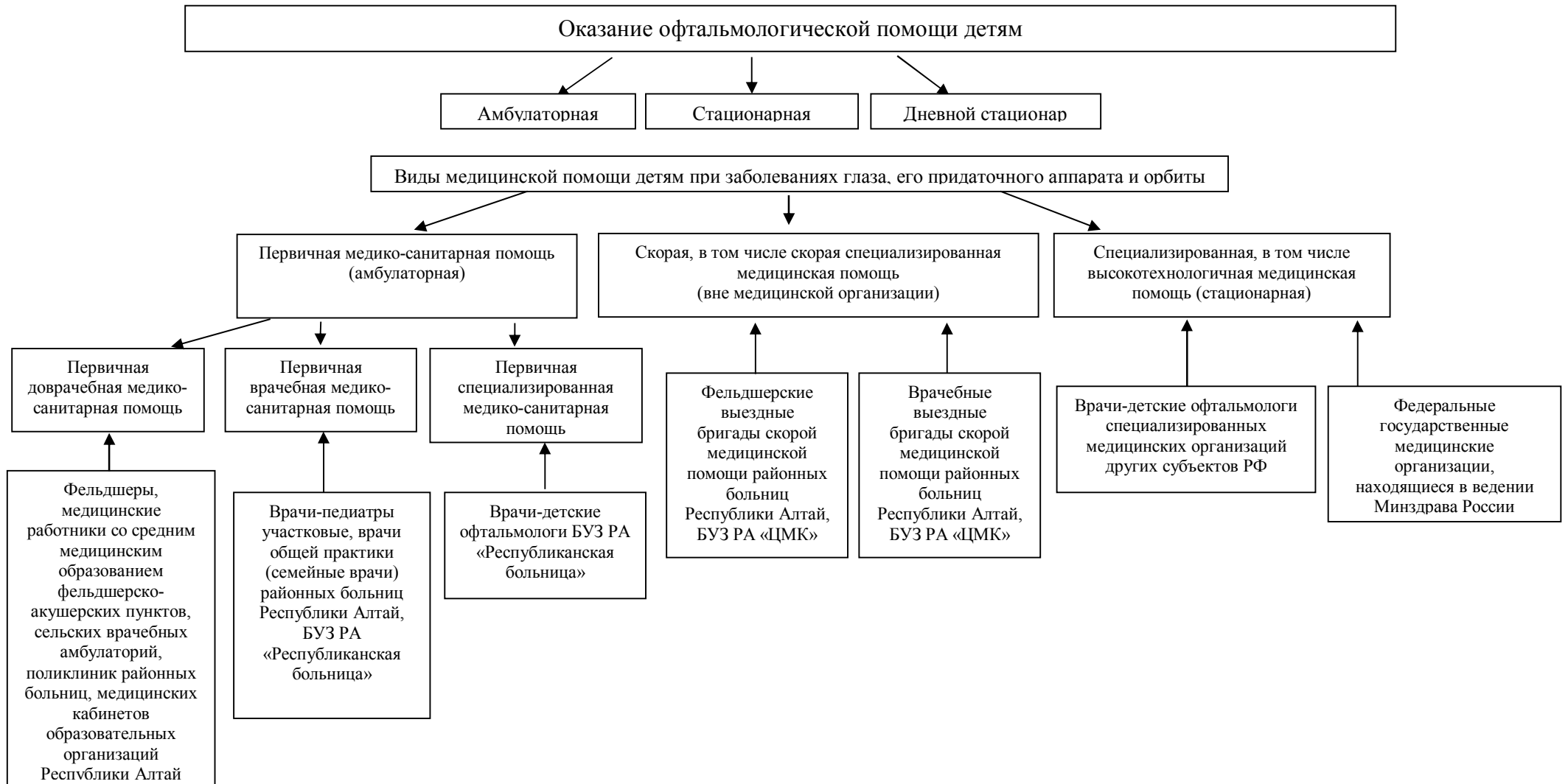


СХЕМА маршрутизации детей при оказании онкологической помощи в Республике Алтай



СХЕМА

оказания медицинской помощи детям при заболеваниях глаза, его придаточного аппарата и орбиты в Республике Алтай
(в соответствии с приказом Министерства здравоохранения и социального развития Российской Федерации от 25 октября 2012 года № 442н «Об утверждении Порядка оказания медицинской помощи детям при заболеваниях глаза, его придаточного аппарата и орбиты»)



СХЕМА

маршрутизации детей при оказании им медицинской помощи при заболеваниях глаза, его придаточного аппарата и орбиты в Республике Алтай

